



ODTÜ Jeoloji Topluluğu'ndan Haberler



Yazımıza başlamadan önce bu sayıda bize ayrılan bu bölüm için Jeoloji Mühendisleri Odası'na teşekkür ederiz. Yazımızda 1999-2000 öğretim yılı güz dönemi süresi içinde ODTÜ Jeoloji Topluluğu olarak yaptığımız çalışmalarından bahsetmek istiyoruz.

Ülkemizde yaşayan insanların çoğuna baktığımızda "Jeoloji nedir?" sorusuna yanıtız kalmaları acı bir gerçektir. Bilindiği üzere jeoloji bir yer-bilimdir. Yerbilimi insanları yaşadığı dünya konusunda bilgilendiren yegane unsurdur. İnsan nasıl olur da yaşadığı dünyayı tanımaz? Bırakın diğer insanlar» okulumuzda bile jeolojinin ne olduğunu bilmeyenler var. Bizim de topluluğa katılmamızdaki en büyük etken bu oldu. Amacımız çeşitli faaliyetler düzenleyerek jeoloji biliminin tanıtılmasına», önemini anlaşılmasına katkıda bulunmaktır. ÖDİÜ Jeoloji Topluluğu okulumuz Jeoloji Mühendisliği öğrencileri arasında da bir arkadaşlık, dayanışma, birlik» beraberlik ortamı sağlamaktadır.

Topluluk yönetimlini Kasım-1999 tarihinde devraldık. Bu çalışma dönemimizde bizi en çok etkileyen olay 17 Ağustos ve 12 Kasım depremleri oldu. Çalışmalarımız daha çok bunun üzerine yoğunlaştı. Bu nedenle ilk olarak ODTÜ- Jeoloji Müh. Bölümünde geliri depremzedelere verilmek üzere bir tanışma toplantısı düzenledik. Bir sonraki-çalışma olarak insanlara jeolojiyi tanıtmak, basit bir dille depremi hakkında bilgi vermek için okulumuzun

Başak Billur

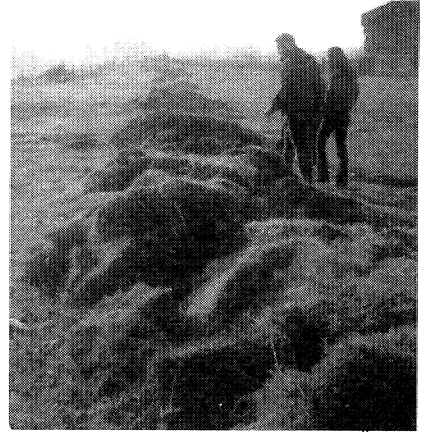
Fusun Erşajın

ODTÜ Jeoloji Topluluğu:

Yönetim Kurulu'ndan

jeotop@ulugu@hotmail.com.

kütüphanesinde bir stand açıldı. Bu standda çeşitli mineral ve kayalar, Jeoloji Mühendisleri Odası'nın bazı yayınları ve "Deprem Nedir?" koruü hazırladığımız broşürler satıldı. Satışlardan elde edilen gelire depremzedelere yardım malzemeleri alındı. Jeoloji Mühendisleri Odası'na yayınların gelirini depremzedelere bağışlamasından dolayı ayrıca teşekkür ederiz. Topladığımız yardımları götürmek ve fay hatlarında oluşan yapıları incelemek amacıyla Bolu-



Düzce-Kayraşlı'ya bölünürüz: Öğretim Görevlisi Doç. Dr. Erdin Bozkurt eşliğinde bir inceleme gezisi yapıldı.

Önümüzdeki günlerde ODTÜ Jeoloji Topluluğu olarak Jeoloji Mühendisleri Odası, ve Jeoloji topluluğu olan diğer okullardaki arkadaşlarla da bağlantı kurarak jeolojiyi daha geniş kitlelere ulaştırmak için ortak faaliyetler düzenlemek istiyoruz. Topluluk odamız Okulumuz Jeoloji Mühendisliği bölümü zemin kat müze yanındadır. Bize e-mail adresimizden de ulaşabilirsiniz.

